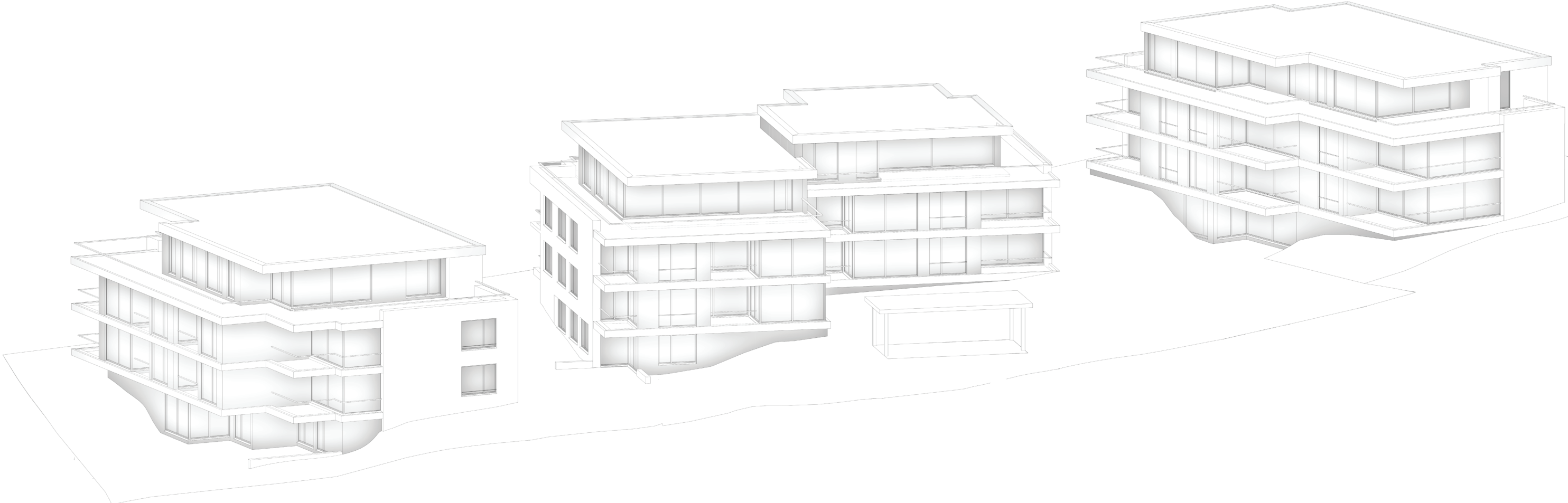


# OBERDORF IN BOTTMINGEN

---



## **Inhaltsverzeichnis**

- Projektkonzept
- Situationsplan
- 3D Übersicht
- Grundrisse
- Schnitt
- Grundriss Varianten
- Visualisierungen
- Wirtschaftlichkeit
- Projektvergleich

## Konzept

### Wohnen in der Hofstadt - Projektstudie Bottmingen Oberdorf

Die Mehrfamilienhäuser mit insgesamt 34 Miet – und Eigentumswohnungen steht auf einem Grundstück mit Naturgarten und bietet eine fantastische Aussicht mitten im Dorf. Die Wohnhäuser bestehen aus einem Untergeschoss mit Haupteingang und Autoeinstellhalle, einem Sockelgeschoss mit Wohnraumnutzung, zwei Vollgeschossen und einem Attika.

Die gartenseitig ausgerichteten Baukörper nehmen geschickt Bezug auf die Topografie und die vorhandenen Lebensqualitäten. Die Gliederung der Baukörper mit Front und Rücken vermitteln Leichtigkeit und Orientierung.

In einem symbiotischen Zusammenspiel vereint das Projekt Außenraum und innenräumliche Ansprüche zu einem qualitativ hohen Wohnerlebnis. Jede Wohnung ist durch seine eigene Ausrichtung und der damit verbundenen Qualität ein Unikat. Dem Bewohner bietet sich ein hohes Mass an Identifikation und Selbstverwirklichung.

Wir verstehen das Projekt als eine systematische Dokumentation von Möglichkeiten und Ideen. Grundrissorganisation, Zuordnungen und Entwicklungen sind möglich und wählbar. Innenräumlich denken wir an eine Lebensqualität im Zeitgeist.

Funktionalität und Flexibilität stehen zur Verfügung. Horizontale raumhohe Fenster bilden Grundlage der zu bespielenden Lebensräume. Licht und Leichtigkeit, Intimität und Offenheit werden erlebbar.

Das Projekt vereint optimale Ausschöpfung von Nutzflächen mit einem hohen Anspruch an Architektur und Lebensqualität.

1.Mai.2020



Situationsplan

Masstab 1:500

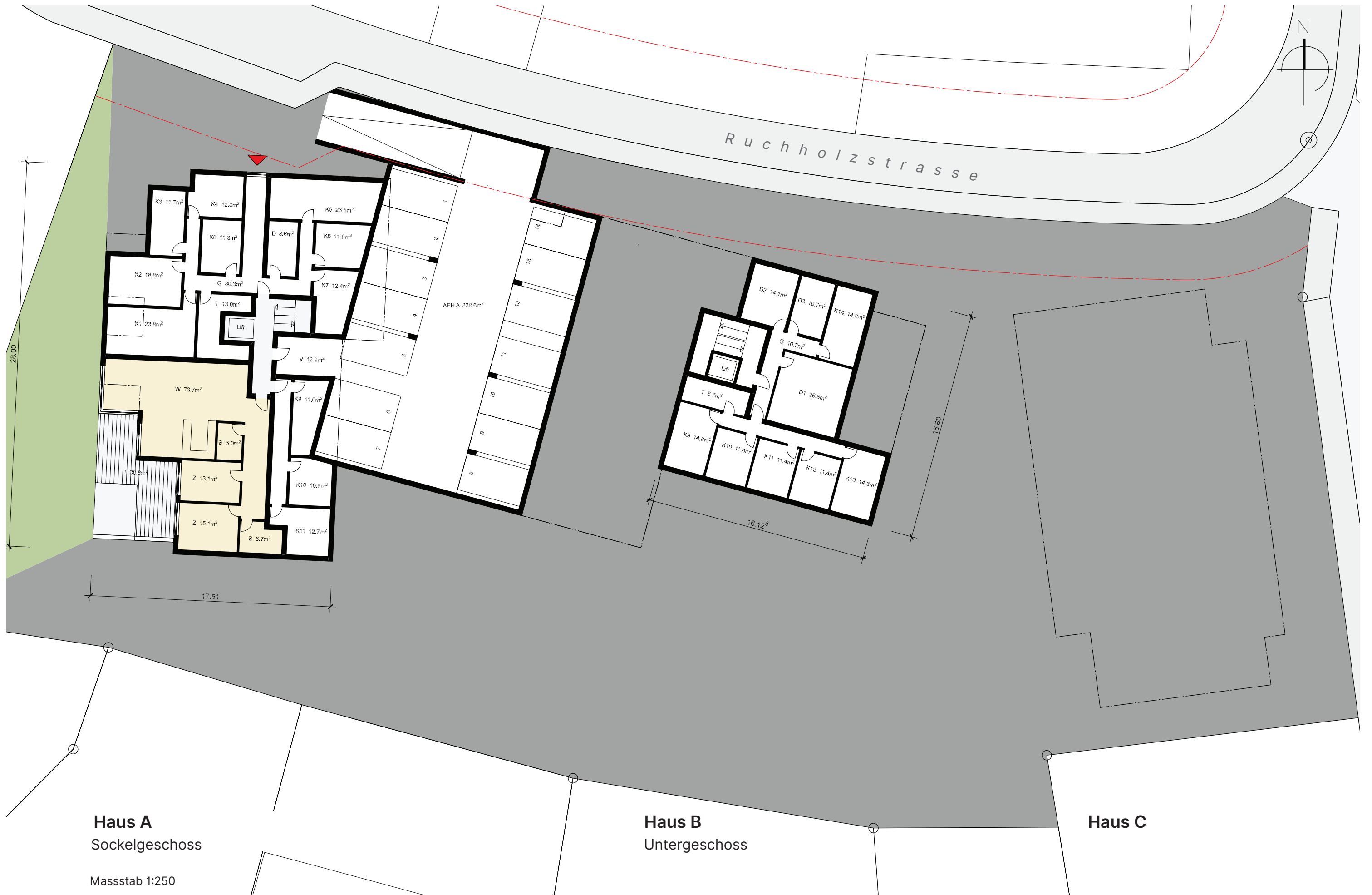
NC 8 133

516







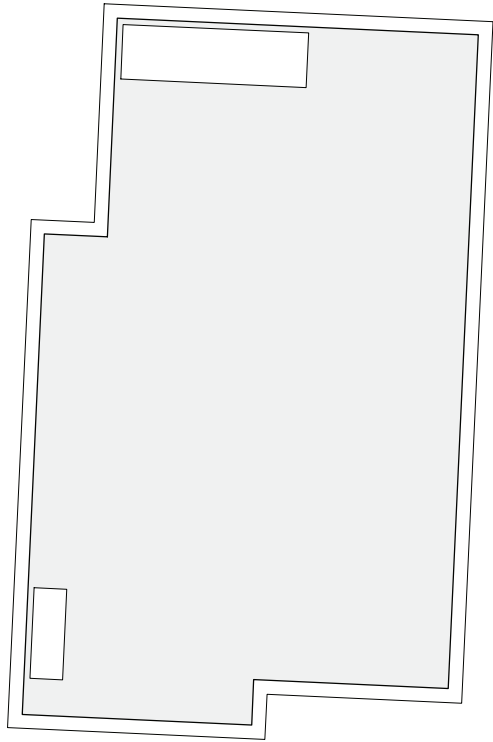
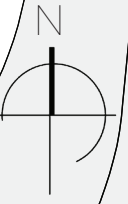








Ruchholzstrasse



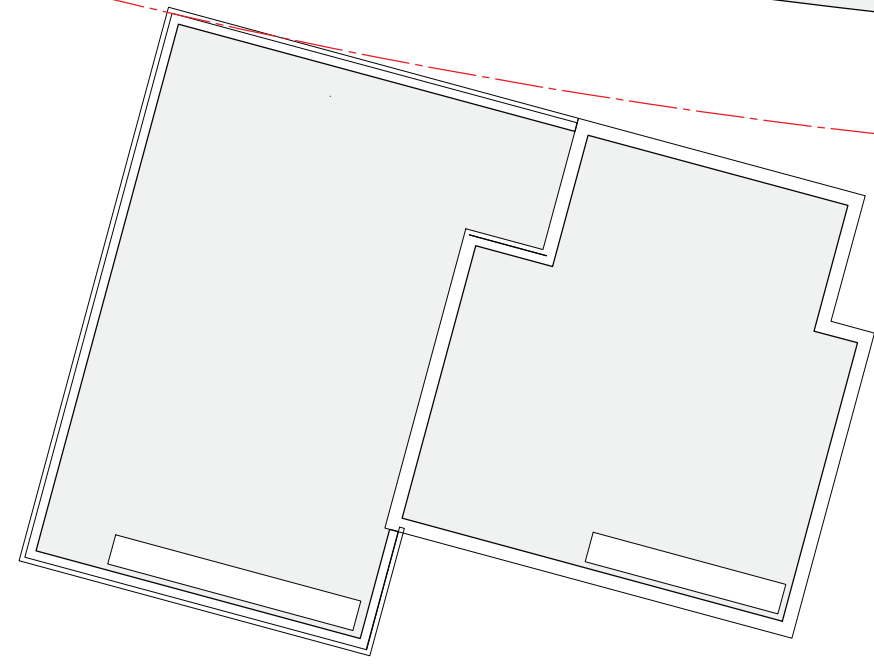
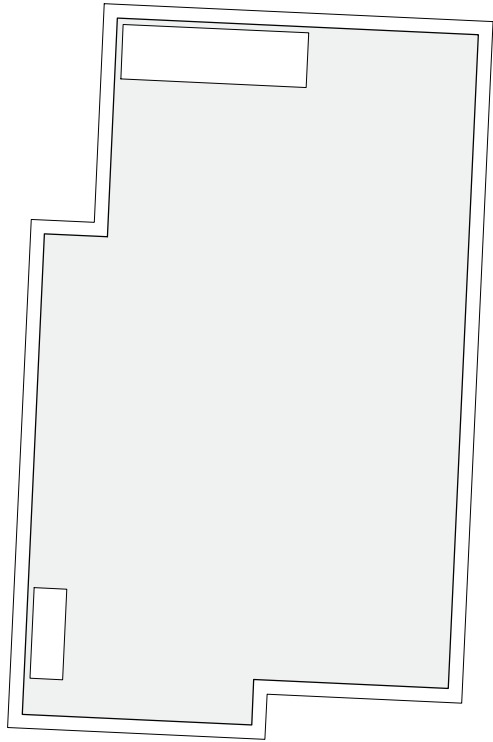
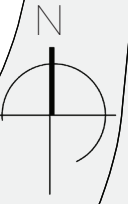
**Haus A**  
Dachaufsicht  
Massstab 1:250

**Haus B**  
Attikageschoss

**Haus C**  
1. Obergeschoss



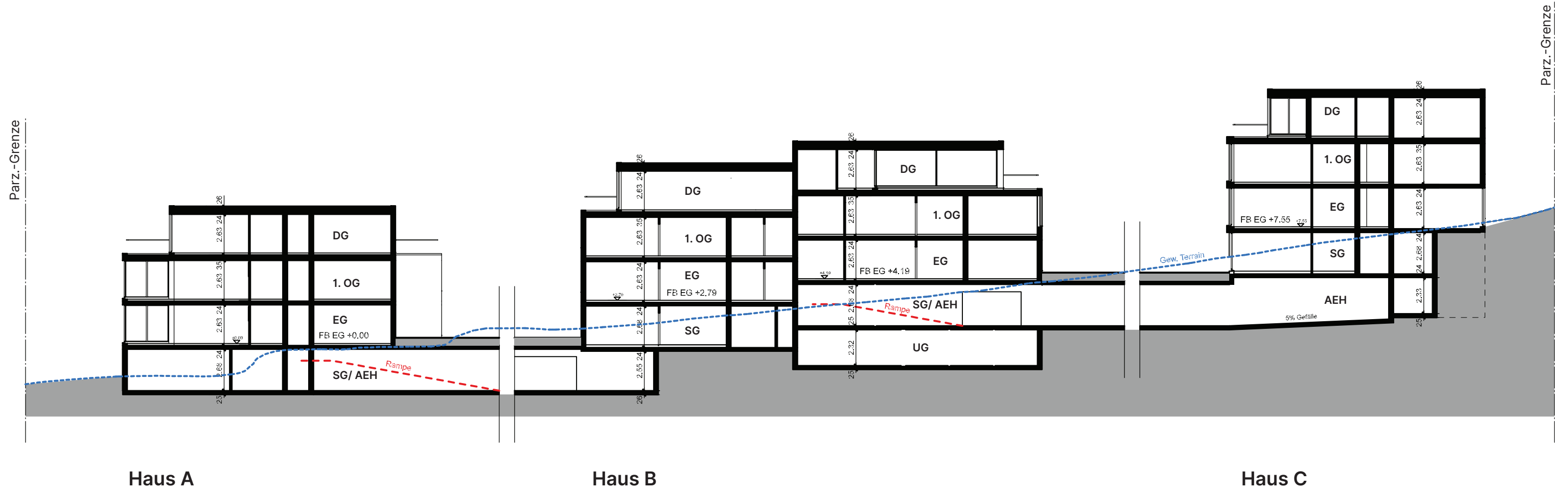
Ruchholzstrasse



**Haus A**  
Dachaufsicht  
Massstab 1:250

**Haus B**  
Dachaufsicht

**Haus C**  
Attikageschoss



Massstab 1:250

# Grundriss Varianten



**Haus A**  
Typ Grosse Wohnung

Masstab 1:250



**Haus B**  
Typ Attika Variante



**Haus C**  
Typ 4-Späner



Ansicht Ost





Ansicht West

