

WOHNEN AM PROBSTEIHWEG 3, BOTTMINGEN

ARCHITEKTUR Stahelin, Gisin + Partner AG



Konzept

Das Wohngebäude besteht aus drei Vollgeschossen und einem Sockelgeschoss mit grosszügigen Autoabstellplätzen und belichteten Atelierräumen.

Die Ausrichtung und Organisation von Baukörper und Grundrissen nehmen geschickt Bezug auf Topographie und auf die vorhandenen Umgebungsqualitäten.

In einem symbiotischen Zusammenspiel vereint das Projekt Aussenraum und innenräumliche Ansprüche zu einem qualitativ hohen Wohnerlebnis.

Wir verstehen das Projekt als eine systematische Dokumentation von Möglichkeiten und Ideen.

Der Bauherr soll inspiriert werden, seine Bedürfnisse darin erkennen und sich finden. Grundrissorganisationen, Zuordnungen, Lebensform, Entwicklung sind variabel und frei wählbar. Dem Bauherrn bietet sich ein hohes Mass an Identifikation und Entfaltung.

Innenräumlich denken wir an eine Lebensweise im Zeitgeist. Funktionalität und Flexibilität stehen zur Verfügung. Horizontale raumhohe Fensterfronten bilden Grundlage der zu bespielenden Lebensräume. Licht und Leichtigkeit, Intimität und Offenheit werden vom Bewohner selbst gesteuert. Es entsteht Lust am Leben, und damit ein hohes Mass an Gegenwärtigkeit.

Raumprogramm

Sockelgeschoss

- Haupteingang
- 4 Autoabstellplätze
- Veloabstellplätze
- Tageslicht
- Technikräume
- Kellerräume
- belichtete Atelierräume

Erdgeschoss

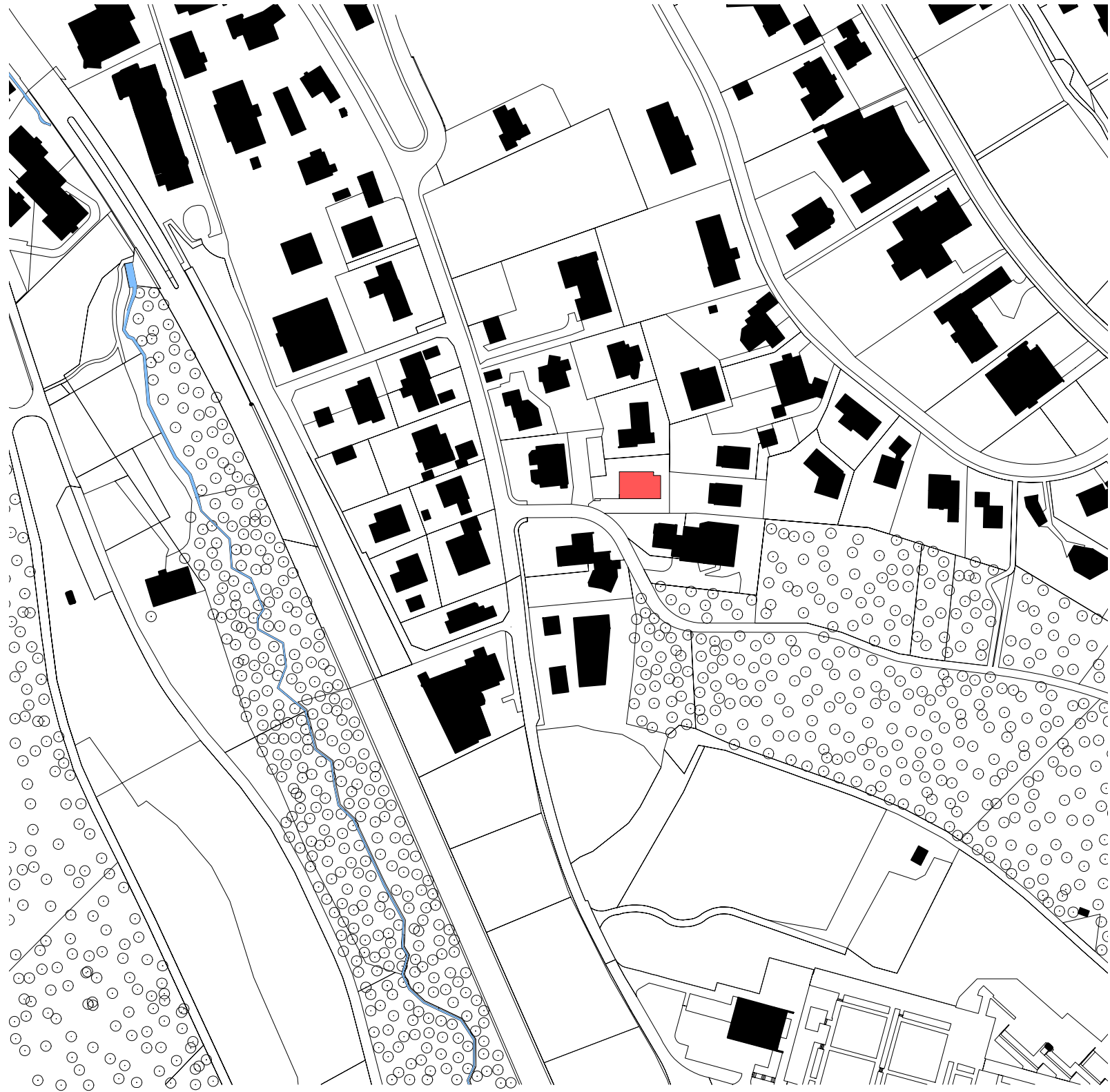
- 4.5 Zimmer-Wohnung, 108 m²
- direkter Zugang zum Garten
- Gartenanteil oben 100 m²
- Gartenanteil unten 100 m²
- Parkplatz nach Zuordnung
- Kellerabteil nach Zuordnung
- Atelierraum möglich

Obergeschoss

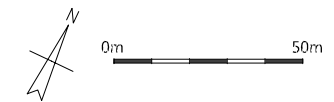
- 4.5 Zimmer-Wohnung, 108 m²
- direkter Zugang zum Garten
- Gartenanteil 100 m²
- Parkplatz nach Zuordnung
- Kellerabteil nach Zuordnung
- Atelierraum möglich

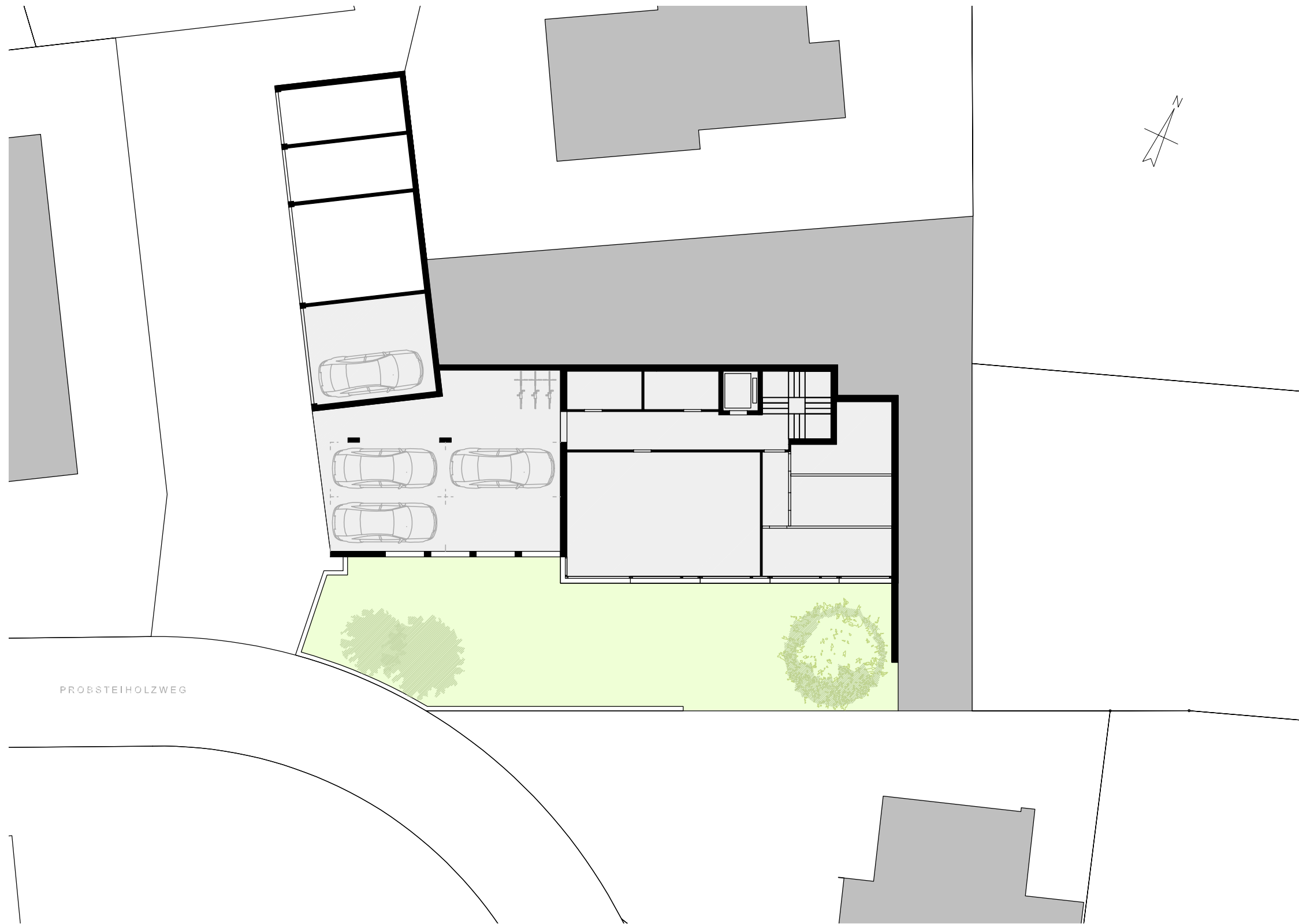
Attikageschoss

- 2.5 Zimmer-Wohnung, 73 m²
- Dachterrasse 65 m²
- Parkplatz nach Zuordnung
- Kellerabteil nach Zuordnung
- Atelierraum möglich



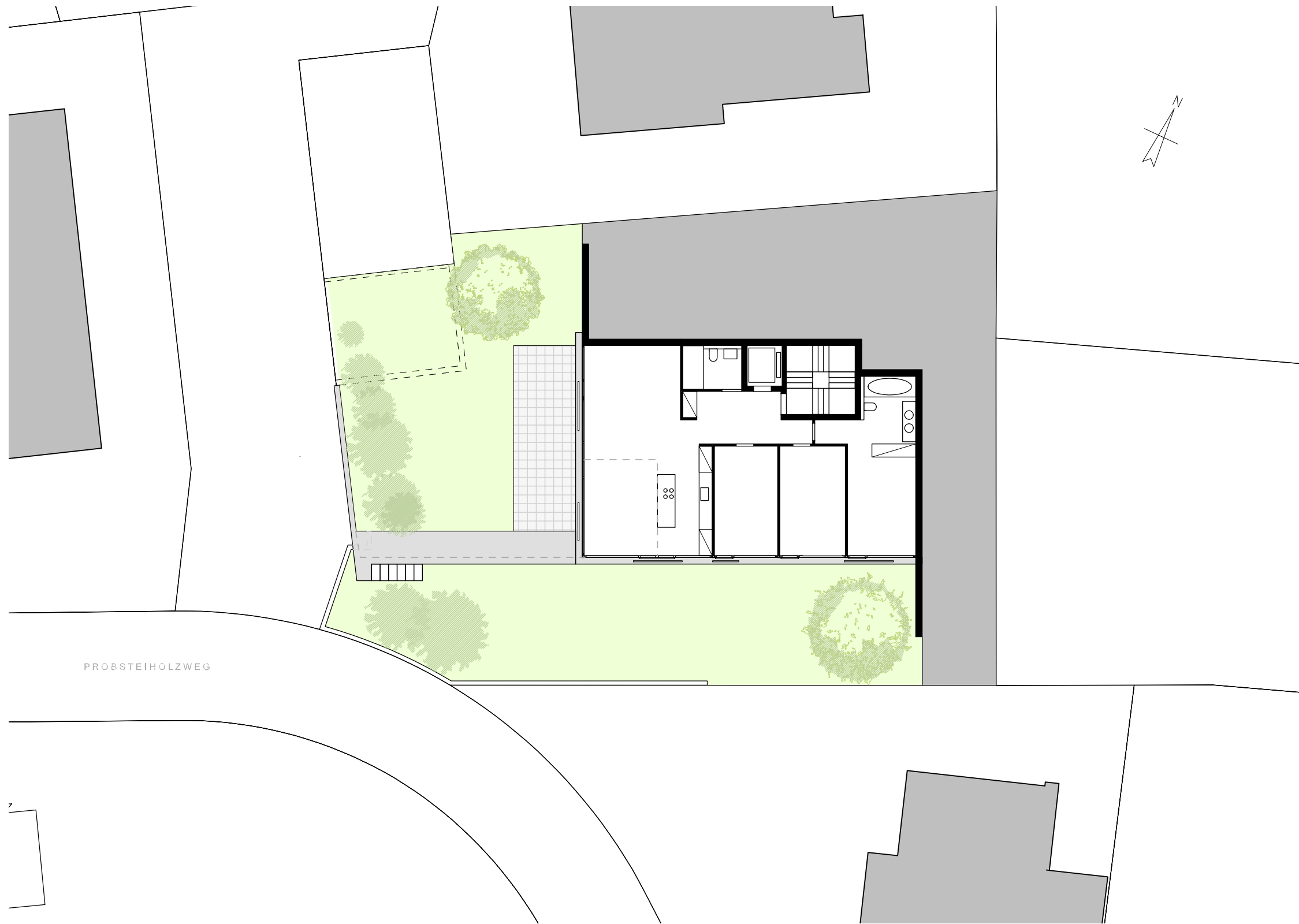
SCHWARZPLAN
ÜBERSICHTSPLAN MST. 1:2000





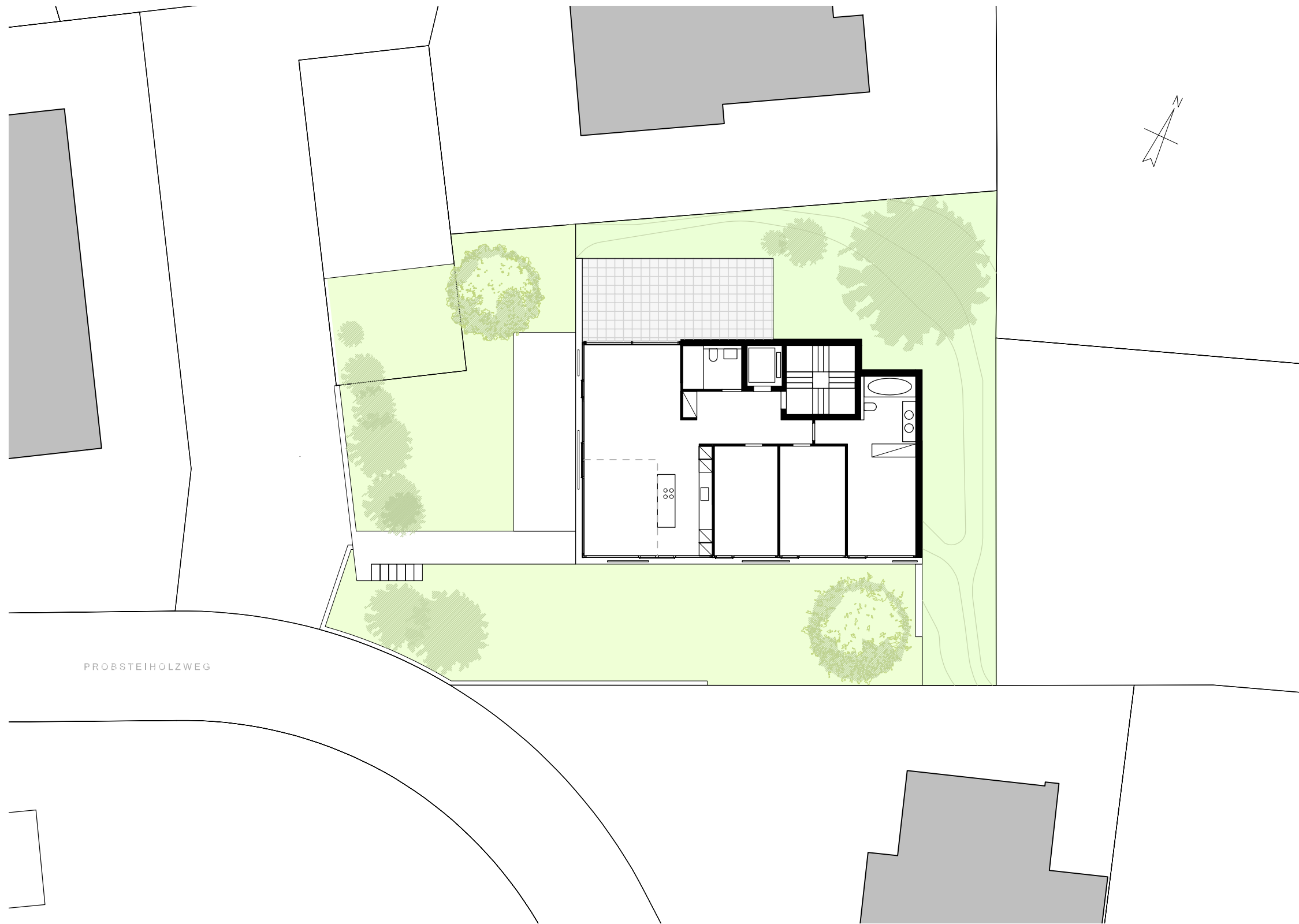
GRUNDRISS UNTERGESCHOSS
GRUNDLAGE MST. 1:200

0m 5m



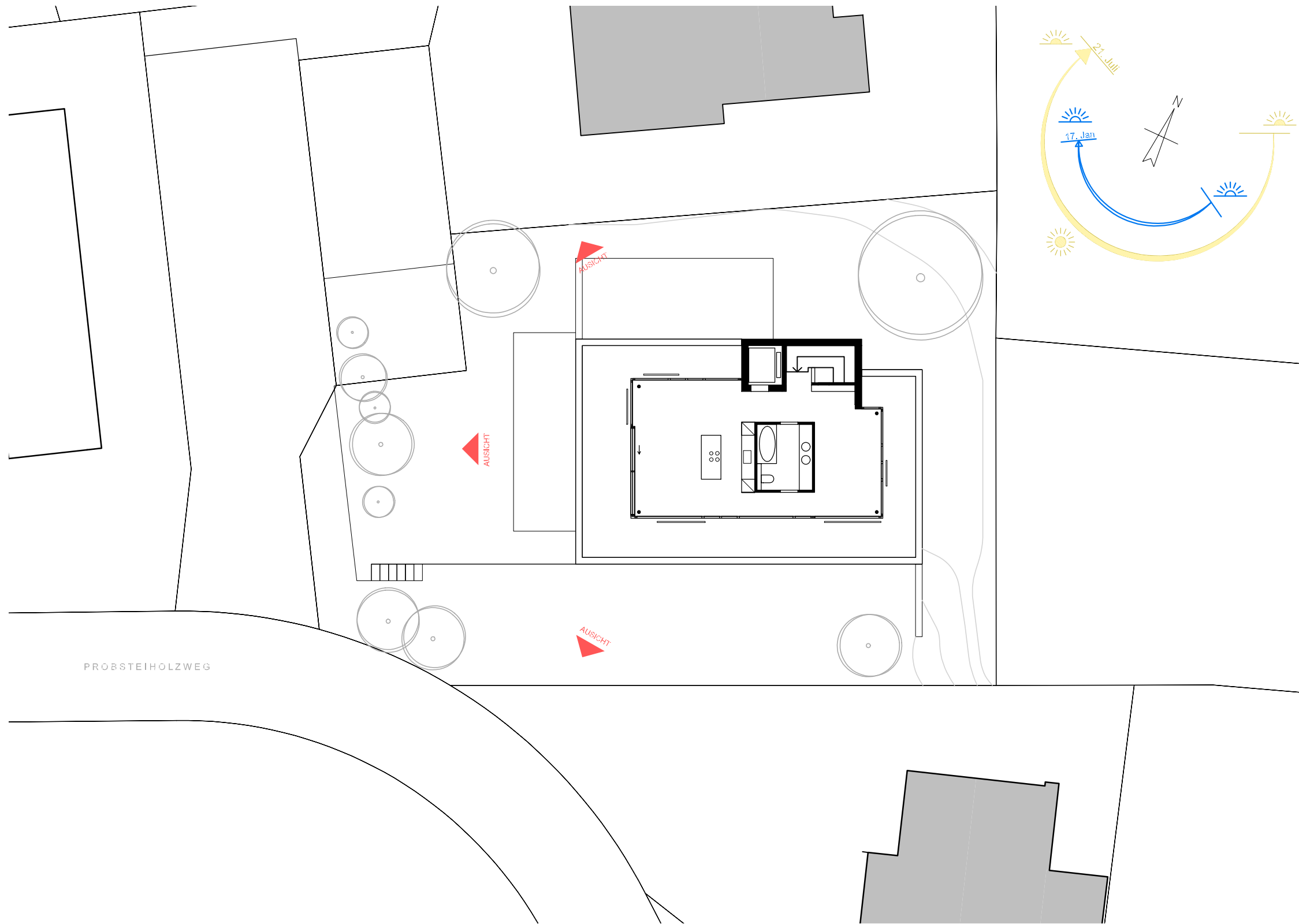
GRUNDRISS ERDGESCHOSS
GRUNDLAGE MST. 1:200

0m 5m



GRUNDRISS OBERGESCHOSS
GRUNDLAGE MST. 1:200

0m 5m

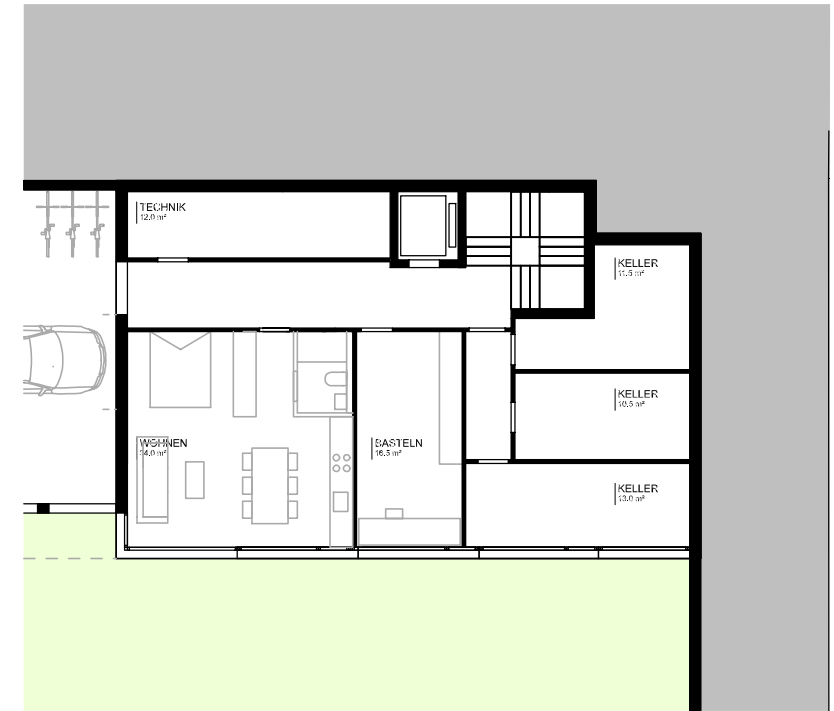


GRUNDRISS ATTIKAGESCHOSS
GRUNDLAGE MST. 1:200

0m 5m



GRUNDRISS UNTERGESCHOSS
 MASSSTAB: 1:100



VARIANTE AUSBAU 1
 Massstab 1:200





GRUNDRISS ERDGESCHOSSS
 GRUNDLAGE VERMIETUNG MST. 1:100



VARIANTE VERMIETUNG
 Massstab 1:200





GRUNDRISS OBERGESCHOSS
GRUNDVARIANTE KÄGI MST. 1:2000

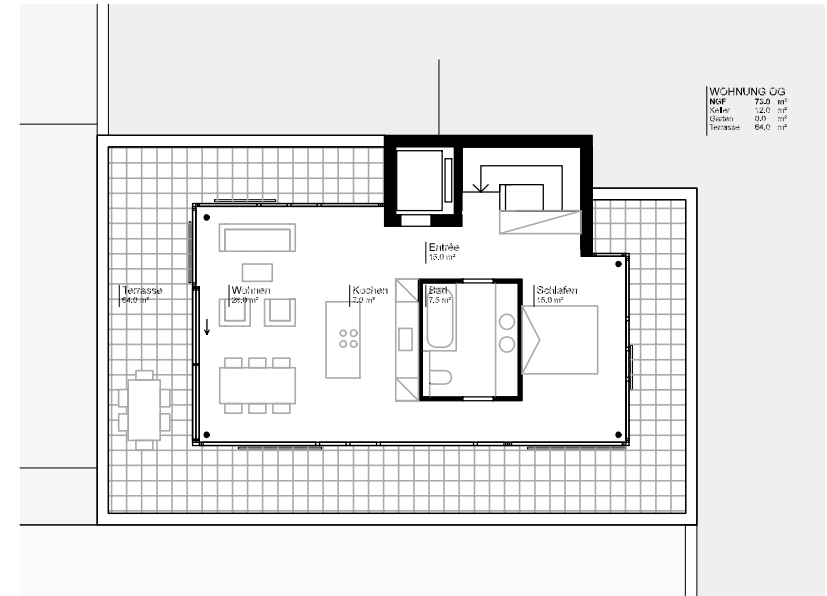


VARIANTE KÄGI 1
Massstab 1:200

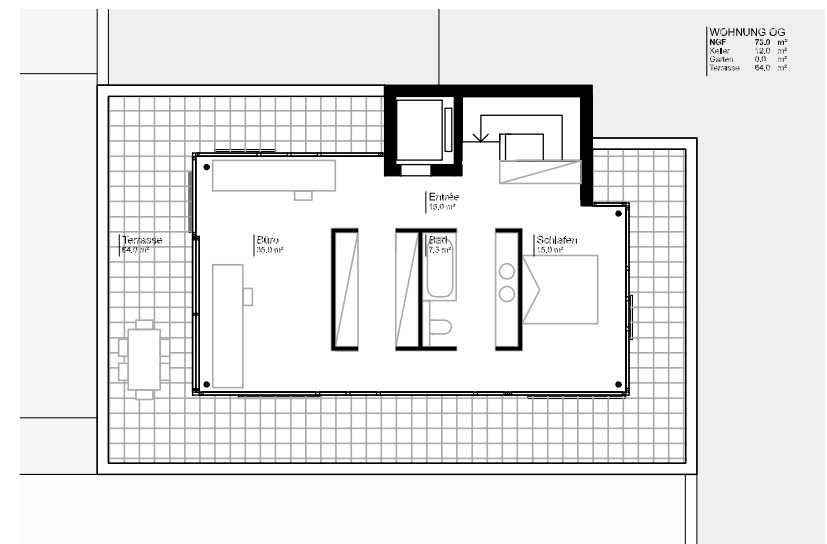




GRUNDRISS ATTIKAGESCHOSS
GRUNDVARIANTE KÄGI MST. 1:100

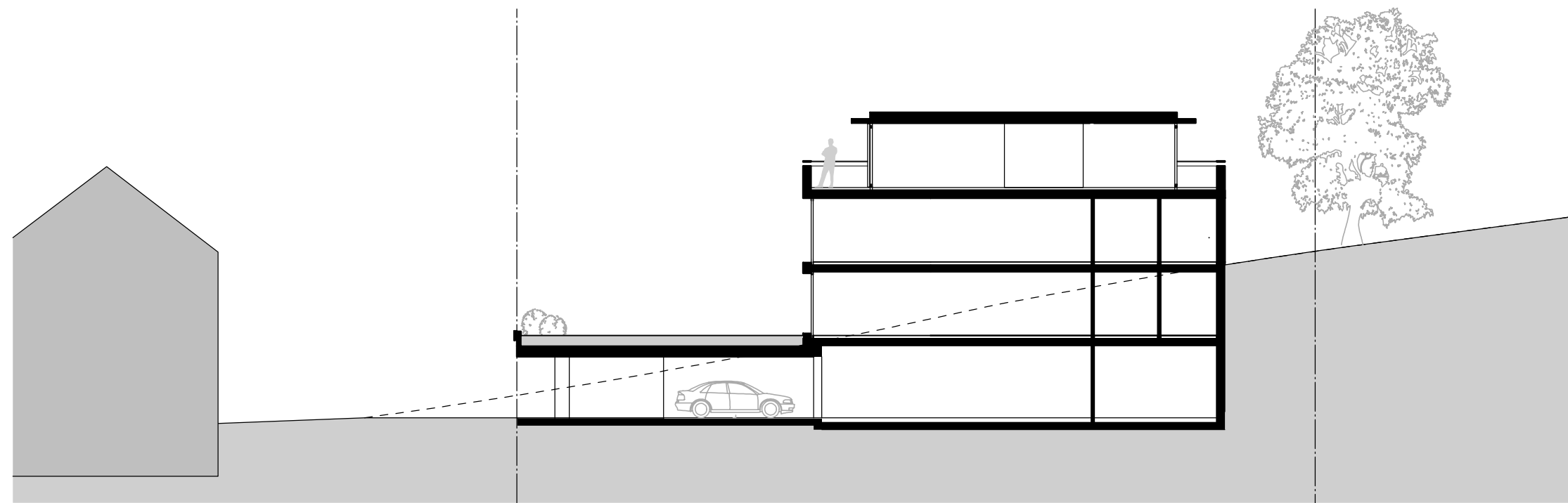


VARIANTE 1
Massstab 1:200



VARIANTE 2
Massstab 1:200





LÄNGSSCHNITT DURCH EINGANG
MASSTAB 1:200

0m 5m



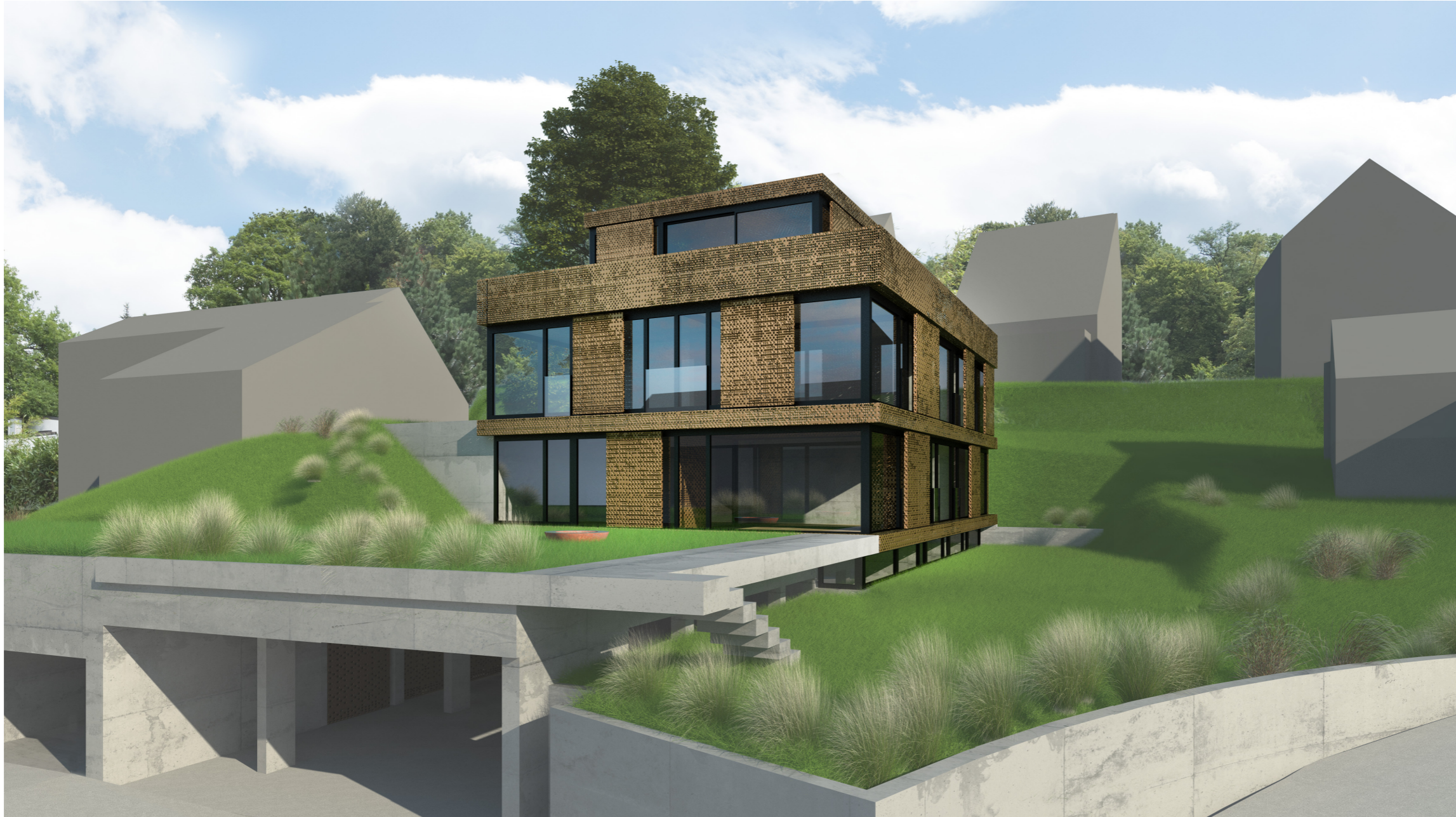
Fassade Südwest, Version CHANEL



Fassade Nordwest, Version CHANEL



Fassade Südost, Version CHANEL



Fassade Südwest, Version MOSCHINO



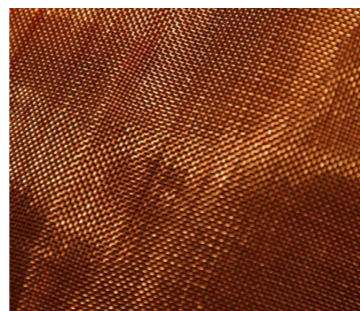
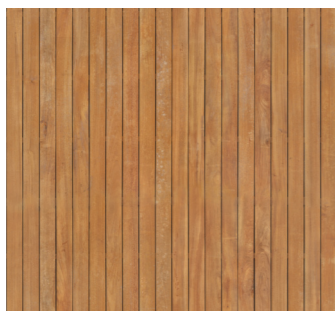
Fassade Nordwest, Version MOSCHINO



Fassade Südost, Version MOSCHINO



Inspiration Innenraum



Inspiration Materialien

ARCHITEKTUR Staehelin, Gisin + Partner AG
Dieter Staehelin
Unterer Batterieweg 46
4053 Basel

tel. 061 271 54 00
staehelin@architektur-b.ch
www.architektur-b.ch